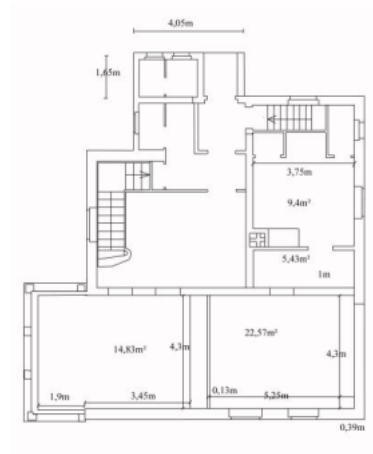


**Villa in Bitterfeld - Ambiente mit Flexibilität**

Objekt-Nr  
1238

Bitterfeld-Wolfen



Immobilienart

**Villa**

Wohnfläche  
**ca. 260 m<sup>2</sup>**

Vermarktung

**Kauf**

Anzahl Zimmer  
**4**

Die Villa befindet sich auf einem großzügig angelegten Eckgrundstück und wurde im Jahr 1921 erbaut. Sie besticht durch zahlreiche erhaltene Originaldetails, sowie durch den offenen Treppenaufgang. Die schön geschnittene Immobilie wurde in Ihrer Historie bereits als Wohnvilla, aber auch als Büro/Verwaltungsvilla genutzt. Diese beiden Konzepte sind auch heute noch realisierbar. So könnte man in der Villa auf 2 Ebenen mit einer Fläche von 260m<sup>2</sup> (zuzüglich Keller und Dachgeschoss) wohnen oder durch die hellen und großen Räume (Deckenhöhe 3,30 m) ist eine Nutzung für Büro, Praxis oder Kanzlei ebenfalls denkbar. Das Dach, die Elektrik

Balkon / Terrasse

**ja**

Kaufpreis

**99.000,00 EUR**

Courtage / Provision

Makler-Provision 5,95 % inklusive MwSt. vom

Courtage inkl. MwSt

**ja**

Telefon

**0341-90998212**